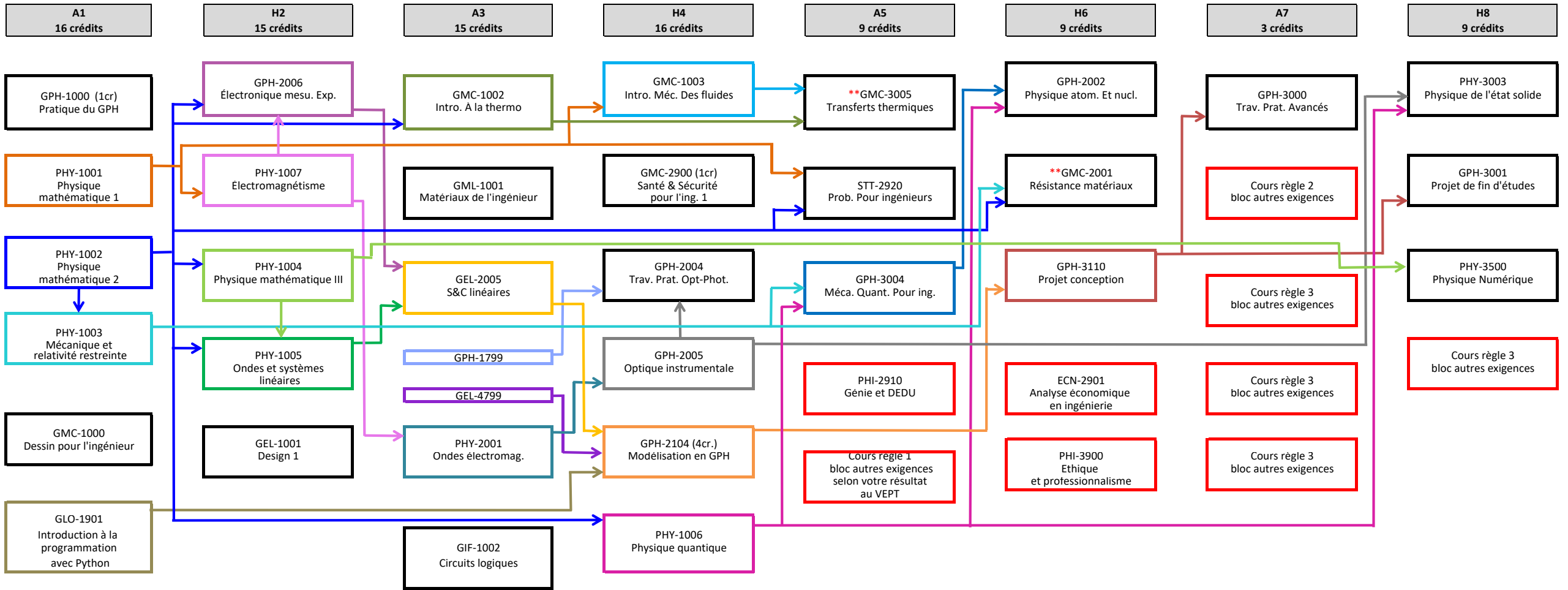


Cheminement complet des cours (sans concentration) Baccalauréat en génie physique

ADMISSION AUTOMNE 2023 et HIVER 2024



Note importantes :

** Envoyer un courriel à etudes.cycle1@phy.ulaval.ca, pour votre inscripton à : GMC-3005 si vous avez réussi GMC-1002 et 1003 au préalable et GMC-2001 si vous avez réussi PHY-1002 et 1003 au préalable

Le stage GPH-2590 est obligatoire à l'obtention du diplôme, il est normalement fait à l'été

Les cours encadrés de rouge peuvent être interchangés dans le cheminement à compté de l'automne 5, selon les préalables et les conflits d'horaires

Si vous souhaitez ajouter une concentration à votre cheminement, veuillez utiliser la grille de celle choisie (<https://www.phy.ulaval.ca/programmes-et-cours/premier-cycle/baccalaureat-en-genie-physique/>)