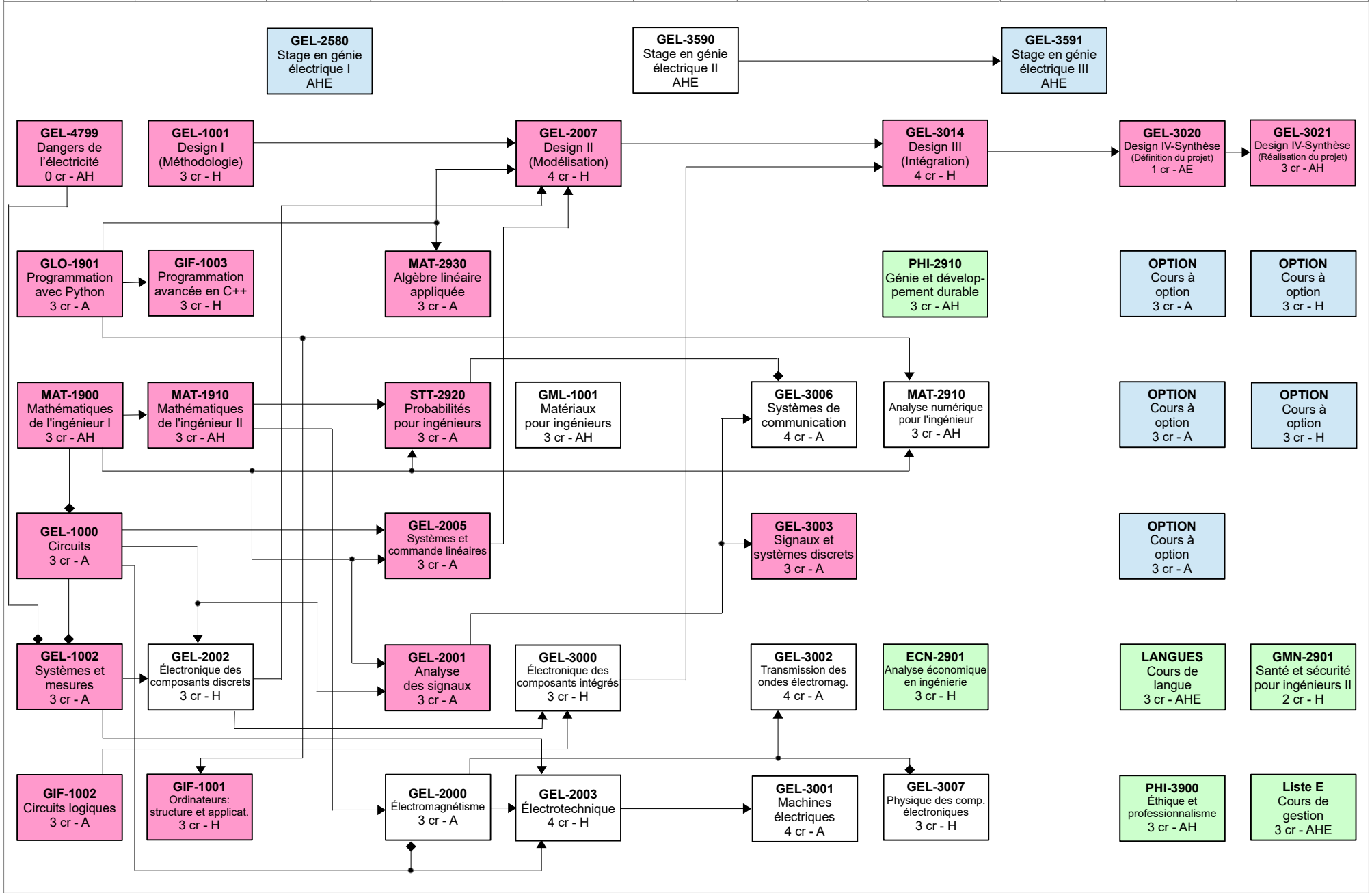


A23 (15 cr)	H24 (15 cr)	E24	A24 (15 cr)	H25 (14 cr)	E25	A25 (15 cr)	H26 (16 cr)	E26	A26 (16 cr)	H27 (14 cr)
--------------------	--------------------	------------	--------------------	--------------------	------------	--------------------	--------------------	------------	--------------------	--------------------



Obligatoire GEL+GIF

Obligatoire GEL

Obligatoire complémentaire

Optionnel

OPTION
Cours à option
3 cr - A

OPTION
Cours à option
3 cr - H

OPTION
Cours à option
3 cr - A

OPTION
Cours à option
3 cr - H

OPTION
Cours à option
3 cr - A

LANGUES
Cours de langue
3 cr - AHE

GMN-2901
Santé et sécurité pour ingénieurs II
2 cr - H

PHI-3900
Éthique et professionnalisme
3 cr - AH

Liste E
Cours de gestion
3 cr - AHE